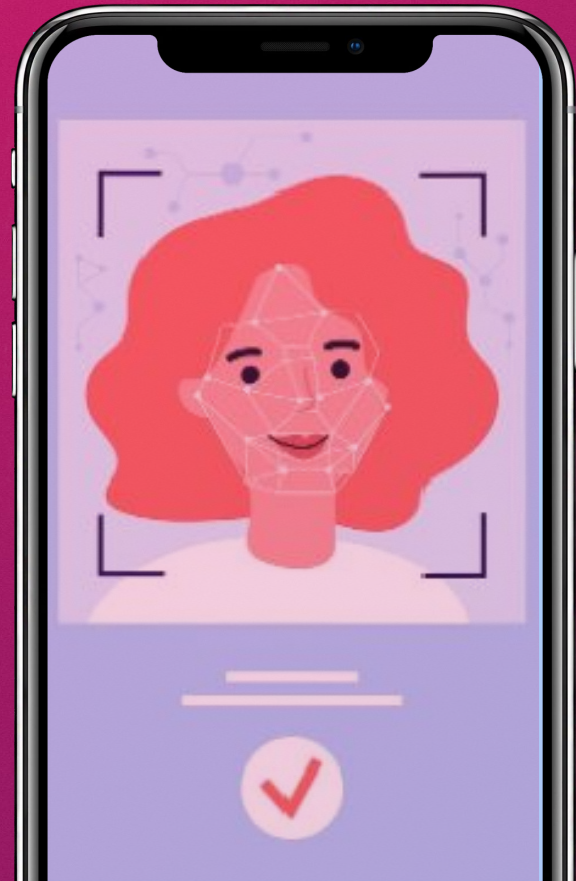
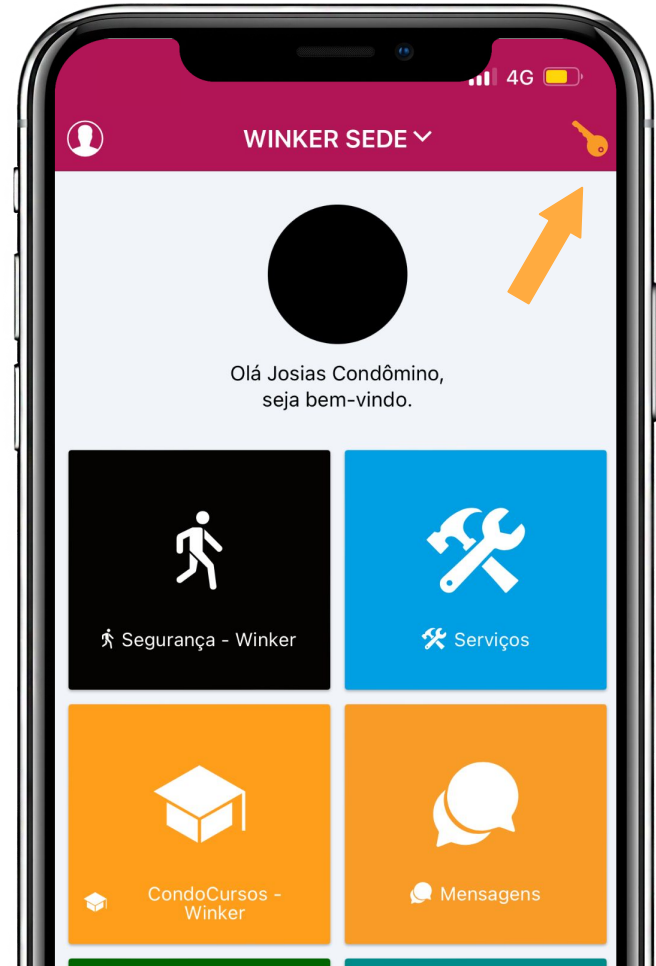


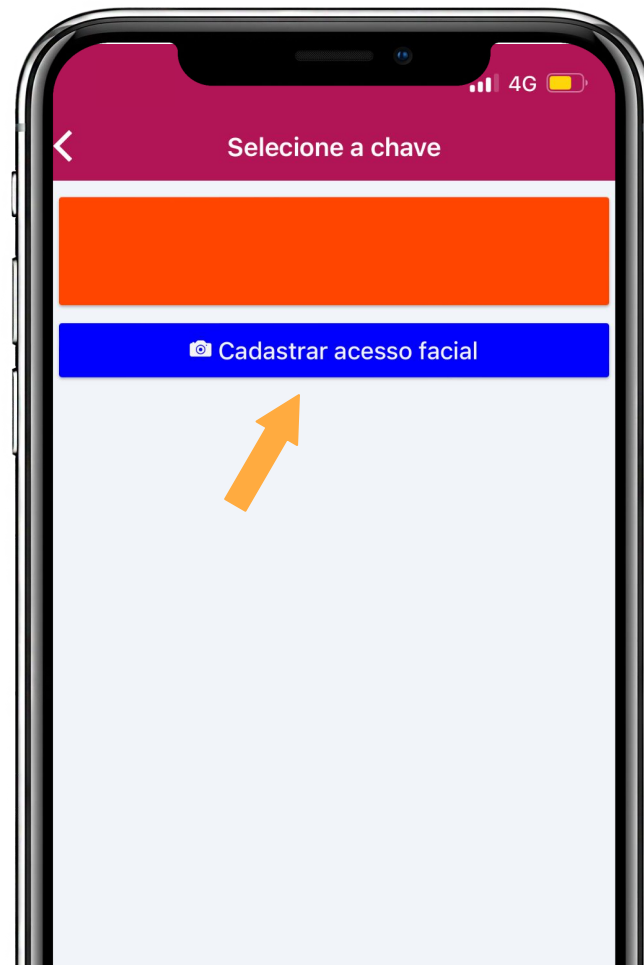
# Como **cadastrar** **o acesso facial** no aplicativo



**1.** Clique no **ícone da chave**, localizado no canto superior direito, como sinalizado.



**2.** E clique em  
**“Cadastrar acesso facial”**.





**3.** Após isso, clique em **“Continuar”** e em seguida, **tire a sua foto.**





## Fique atento ao tirar uma boa foto:

- **Boa iluminação;**
- **Fundo neutro** (uma parede branca, por exemplo);
- **Sem acessórios** no **rosto**.

E para **finalizar**, ao tirar a foto da sua facial, poderá visualizar ela, e escolher se deseja **refazer** ou **enviar para cadastro**.

Refazer

Enviar

